

# TEMPORADA DE arañas

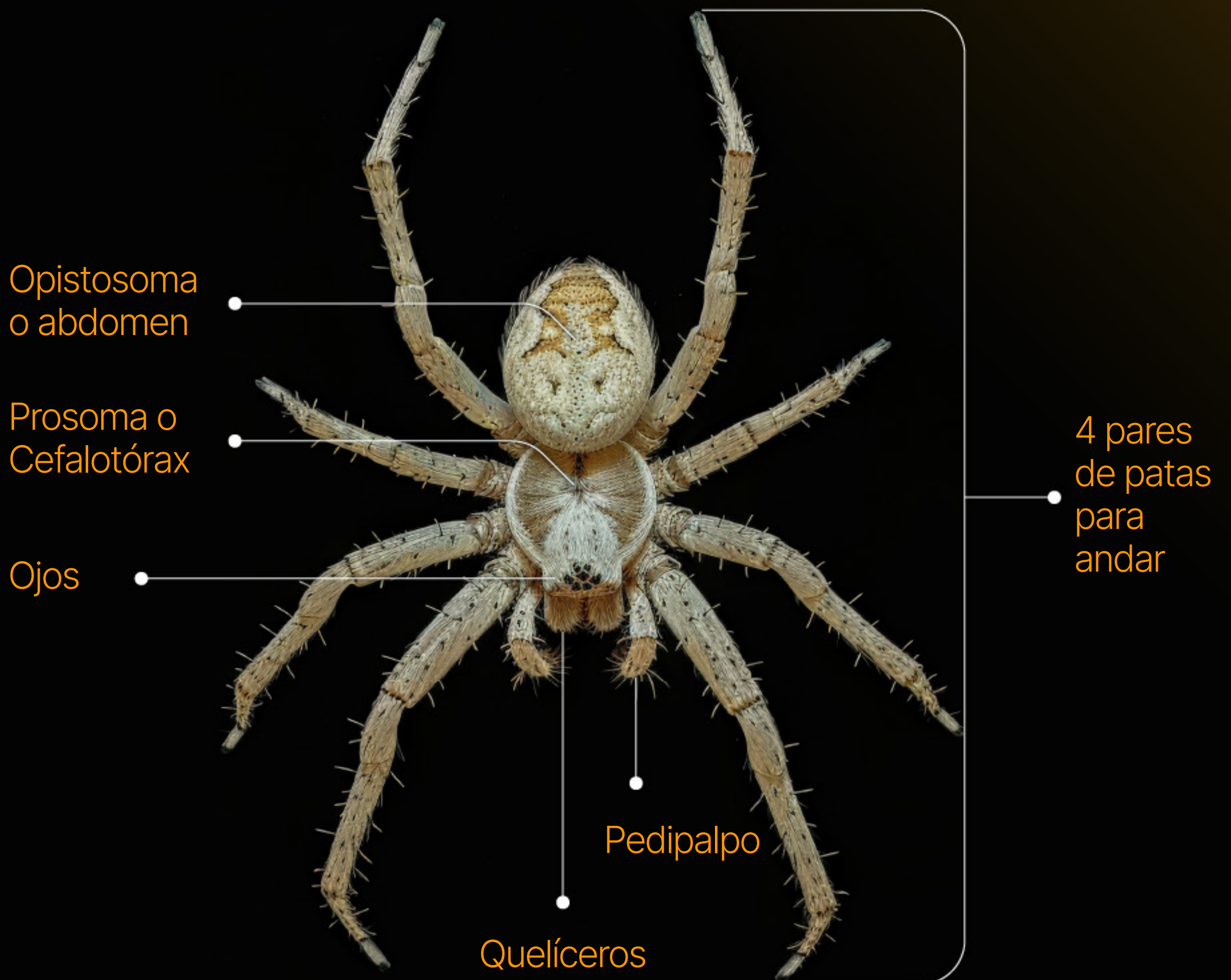
¿Sabes reconocer las arañas  
de **importancia médica** para Chile?



Anatomía  
de una

# Araña

La Oficina de Divulgación con ayuda del Laboratorio de Entomología Ecológica de la Universidad de La Serena (LEULS), **te ayuda a identificar a una araña**, partiendo por conocer la anatomía común de estas especies.



# 3 Géneros de **importacia médica** para Chile

## Género **Loxosceles**

Provoca loxoscelismo una patología frecuente en nuestro medio con un amplio espectro de presentaciones y diagnósticos diferenciales, con complicaciones potencialmente graves, e incluso con riesgo de muerte (Puerto 2018).

---

## Género **Latrodectus**

Las arañas del género Latrodectus poseen un poderoso efecto neurotóxico y pueden generar en humanos calambres, sudoración profusa, dolores musculares, náuseas, vómitos, hipertensión y, en casos raros, la muerte del individuo, siendo este cuadro clínico conocido como latrodectismo (Taucare 2012).

---

## Género **Steatoda**

Provoca Steatodismo, nombre que se le da a los síntomas que se presentan después de ser mordido por una araña del género Steatoda, los que son similares a los del latrodectismo (Taucare 2012).

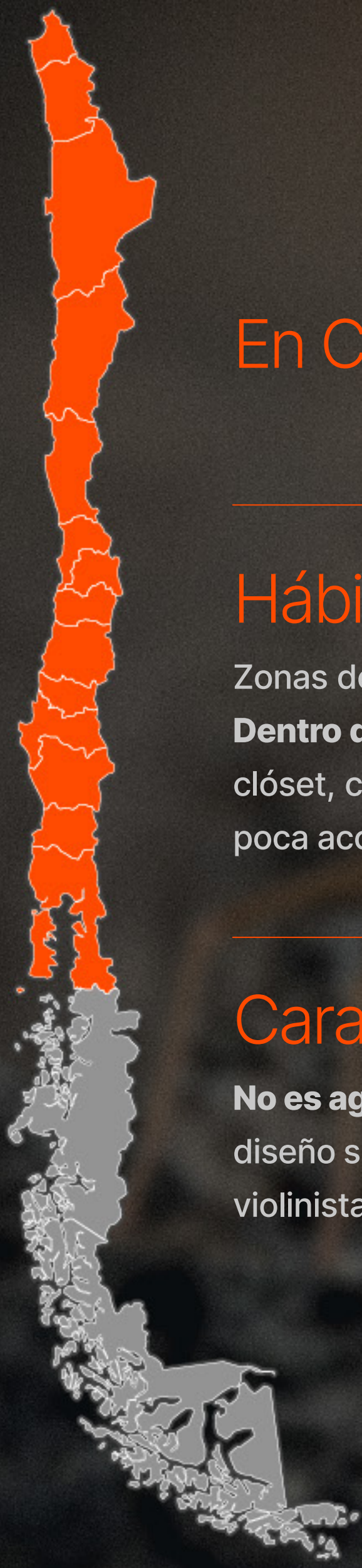


Género

# Loxosceles

En Chile *Loxosceles laeta* más conocida como la **araña de rincón** o **araña violinista**, es considerada como una de las arañas más peligrosas del género *Loxosceles*, la picadura de esta araña puede provocar **daño sistémico** e incluso la **muerte**.

01



En Chile

  
Vivienda Urbana

**40,6%**

  
Vivienda Rural

**24,4%**

### Hábitat

Zonas de árboles, hojas secas y ramas. **Dentro de las casas en rincones** como clóset, cajones u otros. Escondites con poca accesibilidad al aseo.

### Ubicación

En Chile, habita desde la I hasta la X Región.

### Características

**No es agresiva**, solo ataca en defensa propia. En la zona del **prosoma** tiene un diseño similar a un **violín**, a lo que le debe uno de sus nombres comunes "araña violinista".

### Ciclo de Vida

**01.** La ooteca contiene hasta 200 huevos. Estos eclosionan entre 22 a 24 días desde que los pone la hembra.

**02.** **Estadio juvenil** desde las 0 a 9 mudas.

**03.** **Etapas adulta**, este ciclo se completa entre **9 a 12 meses**, las hembras pueden vivir hasta 1500 días y los machos hasta 700 días aprox.

Huevos



Juvenil



Adulta/o



# Araña de Rincón y su Peligroso Veneno

El veneno que inyecta con su picadura tiene un **potente efecto**:

**Dermonecrótico**

**Vasculítico**

**Hemolítico**

**Coagulante**

Demora entre **24 a 48 hrs en actuar**, posterior a la inoculación del veneno que la araña hace a través de sus quelíceros.

## Manifestaciones **cutáneas**

Picadura con sensación de lancetazo o picadura urente, sensibilidad que progresa a un halo vasoconstrictivo azul grisáceo, la lesión necrótica se forma la escara entre los 4-7 días.

## Manifestaciones **sistémicas**

- **01.** Aproximadamente el 14% de los casos desarrollan compromiso sistémico.
- **02.** Son cuadros más graves y pueden provocar la muerte (mayor riesgo en niños).
- **03.** Síntomas se inician entre las 24-48 hrs (fiebre, taquicardia, náuseas, vómitos,

hemólisis, coagulación intravascular diseminada, falla renal, coma, hipotensión, compromiso de conciencia, convulsiones.

- **04.** Puede no haber compromiso cutáneo.
- **05.** No existen exámenes de laboratorio que confirmen el diagnóstico.



Género

# Latrodectus

La araña *Latrodectus* de Chile, perteneciente al género *Latrodectus* mundialmente distribuido, conocida como "**araña del trigo**" o "**viuda negra**", habita en diversas regiones del país. Su picadura a humanos genera un efecto sistémico conocido como "Latrodectismo" o "aracnoidismo sistémico", causando en algunos casos la muerte en adultos o niños.

02

## Características

Posee una mancha en forma de reloj de arena o líneas de un característico color rojo.

La hembra se come al macho al terminar de copular.

## Hábitat

Estos arácnidos están vinculados a zonas de exterior en **entorno rural** y su hábitat está **básicamente constituido por campos de cultivo de trigo, alfalfa y lino**, y por diversas especies vegetales, troncos de árboles y rocas, aunque también se puede encontrar dentro de las casas, en zonas como armarios, bodegas o esquinas de muebles, entre otros.

## Ciclo de Vida

**01.** Los huevos son envueltos en un saco luego de su puesta y tardan 20 días en eclosionar.

**02.** Las arañas tardan 3 meses en alcanzar su etapa adulta.

**03.** Los machos suelen vivir 2 meses luego de alcanzar la **fase adulta** (70 días). Las hembras tardan 110 días en madurar a **fase adulta**. Las hembras pueden vivir de 1-3 años y pueden pasar 90 días sin comer.





# Una picadura muy **peligrosa**

Su veneno es **neurotóxico**, lo que significa que bloquea la transmisión de impulsos nerviosos, **paralizando el sistema nervioso central** y produciendo dolores musculares intensos.

## Síntomas clave:

Nauseas



Dolor muscular



Mareos



Convulsiones

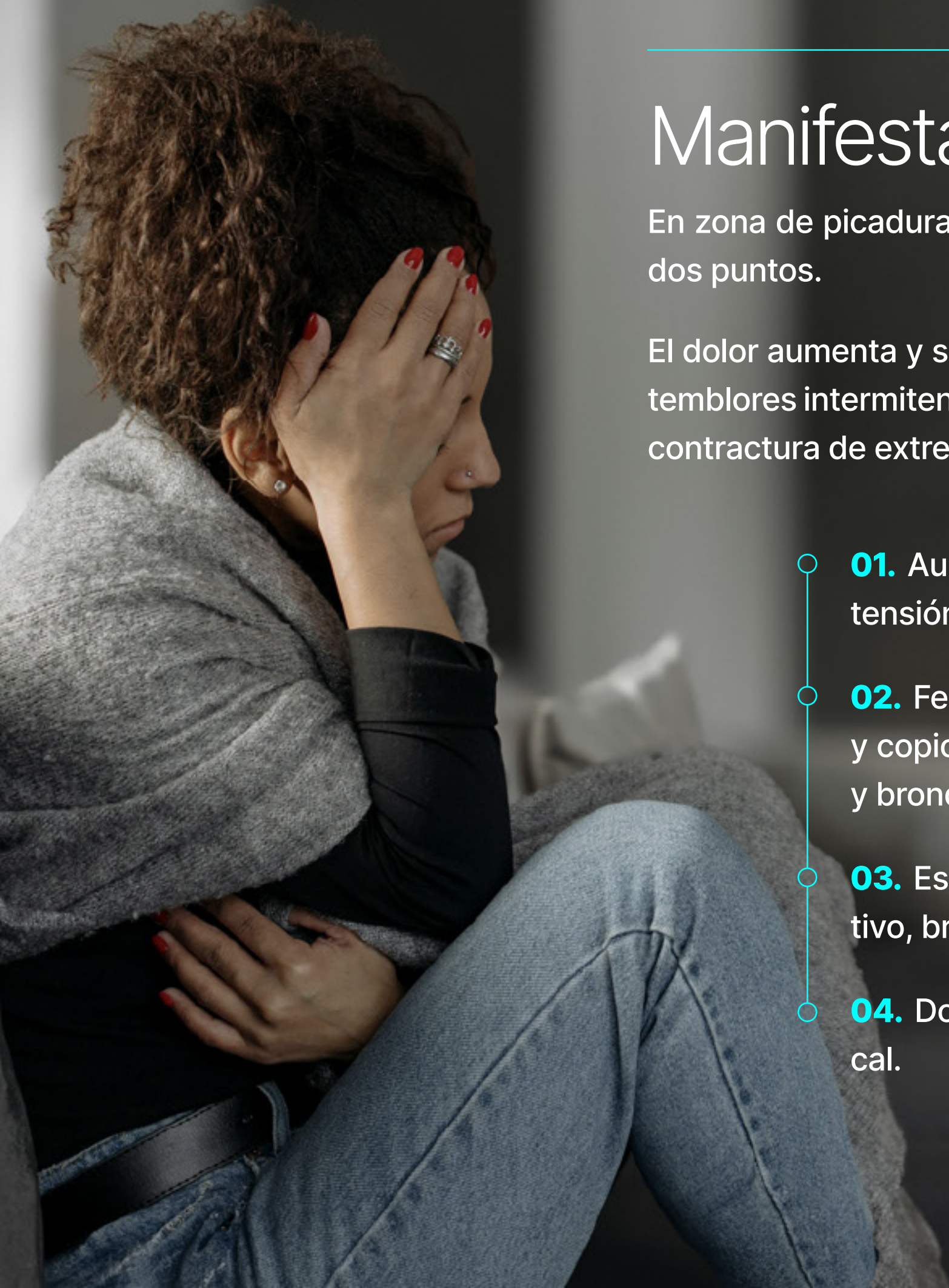


## Manifestación y Síntomas:

En zona de picadura se observa una mancha roja vinosa, con dos puntos.

El dolor aumenta y se acompaña de contracturas musculares, temblores intermitentes, rigidez de los músculos abdominales, contractura de extremidades.

01. Aumento de temperatura, taquicardia, hipertensión, arritmias, dolor precordial.
02. Fenómenos secretorios: sudoración profusa y copiosa, aumento de secreciones intestinales y bronquiales.
03. Espasmos de musculatura lisa (tubo digestivo, bronquios, vejiga, genitales).
04. Dolores cólicos, parálisis intestinal, y vesical.





Género

# Steatoda

*Steatoda nobilis*, *Steatoda triangulosa* y *Steatoda grossa*, conocidas como “**Falsa Viuda Negra**”. Estas arañas de la familia *Theridiidae*, pertenece al grupo de arañas de importancia médica en Chile, dado que su picadura es causante del cuadro clínico denominado “Steatodismo”, el efecto de su veneno es muy parecido a los síntomas provocados por el “Latrodectismo”.

03

## Características

Habita principalmente **dentro de las casas**, patios o cercanías en lugares oscuros y húmedos. Tienen hábitos sinantrópicos (habitan con el ser humano).

## Distribución en Chile

- *S. nobilis*: Desde la región de Coquimbo a la región de Los Lagos.
- *S. triangulosa*: región de Tarapacá y desde la región de Coquimbo a la región de Los Lagos.
- *S. grossa*: Todo Chile.



## Ciclo de Vida

**01.** La ooteca contiene hasta 200 huevos. Estos eclosionan entre 22 a 24 días desde que los pone la hembra.

**02.** Estadio juvenil desde las 0 a 9 mudas.

**03.** Etapa adulta, este ciclo se completa entre **9 a 12 meses**, las hembras pueden vivir hasta 1500 días y los machos hasta 700 días aprox.





# Necesito ir al **médico**

Su veneno es **neurotóxico** menos potente que *Loxosceles* o *Latrodectus*, por lo que no representa un riesgo de muerte para las personas, solo puede ser potencialmente de riesgo si la persona sufre una **reacción alérgica (Shock anafiláctico)**.

## Manifestación y Síntomas:

Dolor regional moderado a severo, con una duración media de 6 horas, náuseas, dolor de cabeza, malestar y letargo. No llega a ser tan severo como el “**Loxoscelismo**”, ni “**Latrodectismo**”.

## Signo y síntomas de su picadura

- **01.** Hinchazón en la zona de la picadura.
- **02.** Escalofríos.
- **03.** Náuseas.
- **04.** Fiebre.
- **05.** Dolor muy intenso, comparable al de una avispa.

## Recuerda

Ante una **picadura de araña** acude inmediatamente al centro médico más cercano.

SALUD RESPONDE  
**600-360-7777**



## Referencias

Puerto, Constanza del, Saldías-Fuentes, Cristóbal, Curi, Maximiliano, Downey, Camila, & Andino-Navarrete, Romina. (2018). Experiencia en loxoscelismo cutáneo y cutáneo visceral de manejo hospitalario: clínica, evolución y propuesta terapéutica. *Revista Chilena de Infectología*, 35(3), 266-275. <https://dx.doi.org/10.4067/s0716-10182018000300266>.

Taucare-Ríos, Andrés. (2012). Las arañas sinantrópicas peligrosas de Chile. *Revista Médica de Chile*, 140(9), 1228-1229. <https://dx.doi.org/10.4067/S0034-98872012000900019>.

Laboratorio de Entomología Ecológica del departamento de Biología de la Universidad de La Serena, Campus Andrés Bello, Av. Raúl Bitrán 1305, La Serena, Región de Coquimbo.