

---

# ¿Qué “bichitos” prefieren los niños y las niñas?

ARTRÓPODOS EPIGEOS QUE VIVEN  
EN EL DESIERTO FLORIDO DE CHILE

---



UNIVERSIDAD  
DE LA SERENA  
CHILE

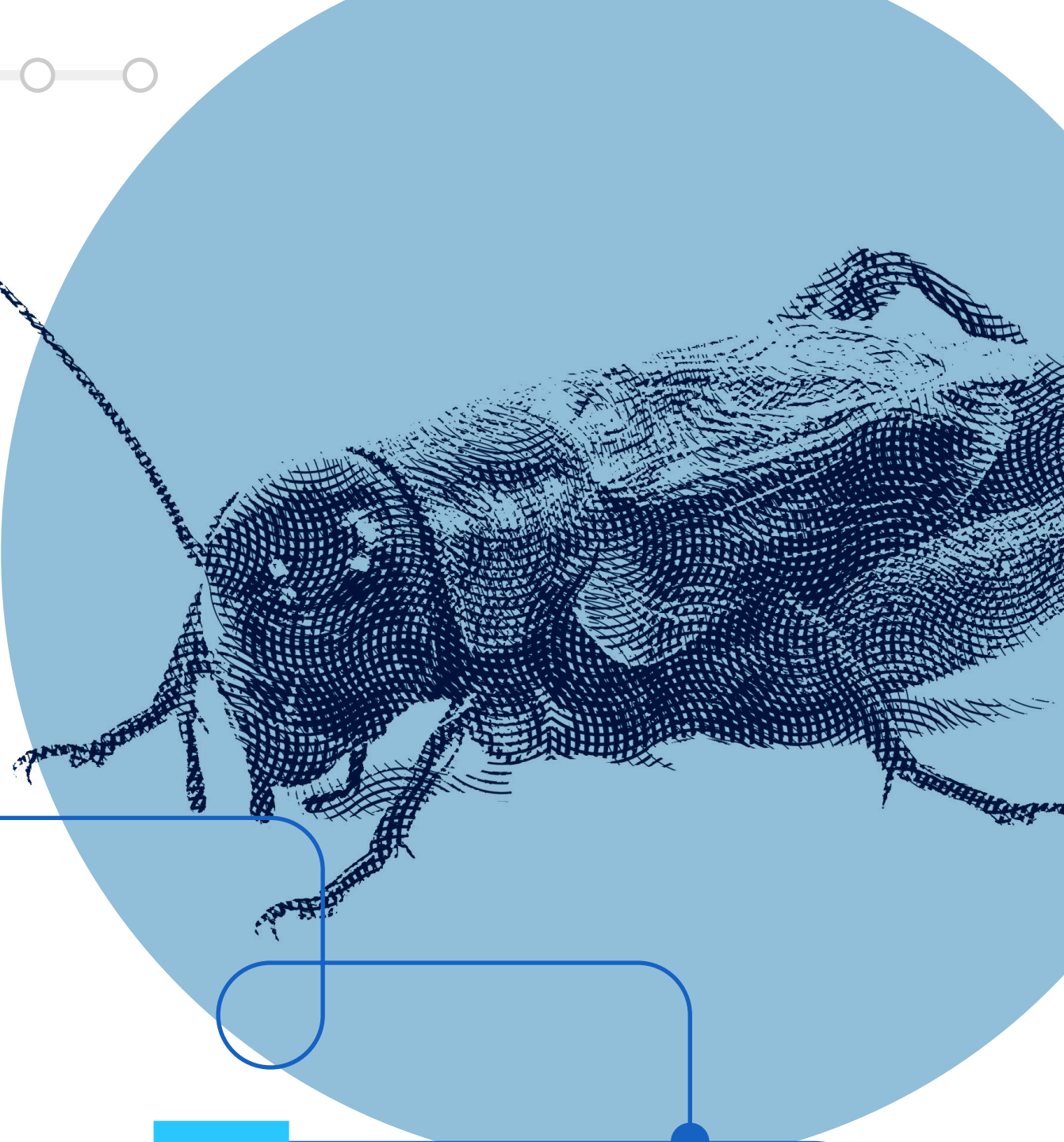




## ¿QUÉ ES UN Artrópodo epigeo?

Animal invertebrado (que carece de columna vertebral) que vive o se mantiene largo tiempo sobre la superficie de la tierra. Se caracteriza por tener patas articuladas y un esqueleto externo que recubre, soporta y protege su cuerpo como una armadura.

# ¿Sabías Que?



Las diferencias en las preferencias de los artrópodos están ligadas al género y a la procedencia de los niños y niñas encuestados (Prokop et al., 2008).

Se ha demostrado que la educación puede utilizar a los insectos para incentivar el interés de los estudiantes por el aprendizaje de las ciencias, incluyendo las ciencias ambientales (Matthews et al., 1997) y que las tendencias aprendidas durante la niñez son importantes para el interés futuro por las ciencias (Howe et al., 1996; Matthews et al., 1997).

Algunas investigaciones demuestran que en los niños y niñas de zonas urbanas predomina el razonamiento homocentrista (el ser humano como centro) y de bienestar frente a la importancia de la flora y la fauna (Howe et al., 1996).



# Datos de la Investigación

Se sugiere que la educación (tanto formal como informal) es crucial en la entrega de herramientas que permitan a los niños y niñas mejorar sus conocimientos y actitudes hacia el entorno.

Los estudiantes no presentan una mejora significativa en los niveles de aprendizaje sobre las características morfológicas de los artrópodos (forma, modificaciones y transformaciones de los animales invertebrados) después de haberles sido enseñadas en 4º básico.





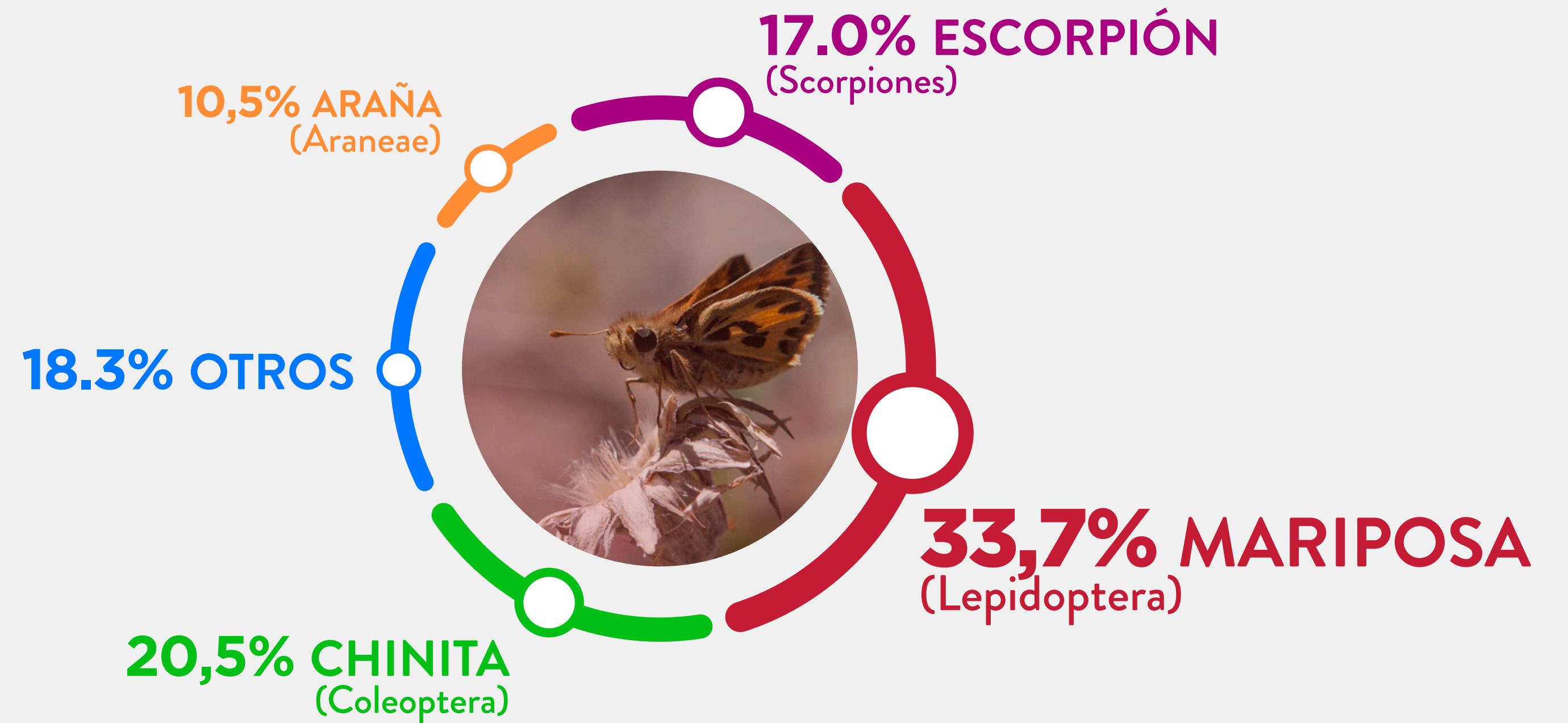
# ARTRÓPODOS EPÍGEOS

## Preferencia taxonómica

LOS ARTRÓPODOS FAVORITOS DE LOS NIÑOS Y NIÑAS, EN ORDEN DE PRIORIDAD, SON:

SI LOS NIÑOS Y NIÑAS ELIGEN SUS 3 ARTRÓPODOS FAVORITOS, LAS PREFERENCIAS SON LAS SIGUIENTES:

(\* ) *el % corresponde a una agrupación de las 3 preferencias seleccionadas por los niños y niñas*



MARIPOSA  
**46,7%**



ESCORPIÓN  
42,3%



ARAÑA POLLITO  
35,2%



CHINITA  
34,6%



ARAÑA  
22,5%



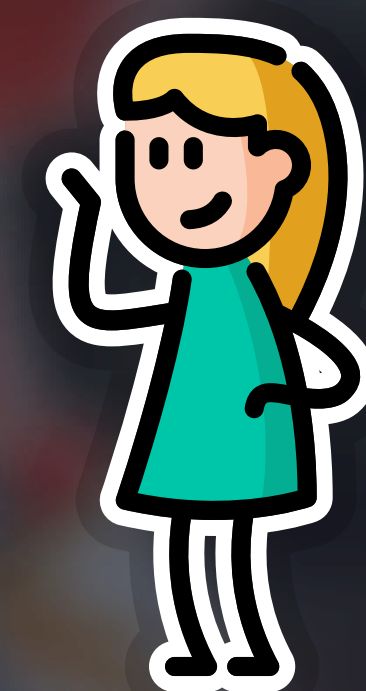
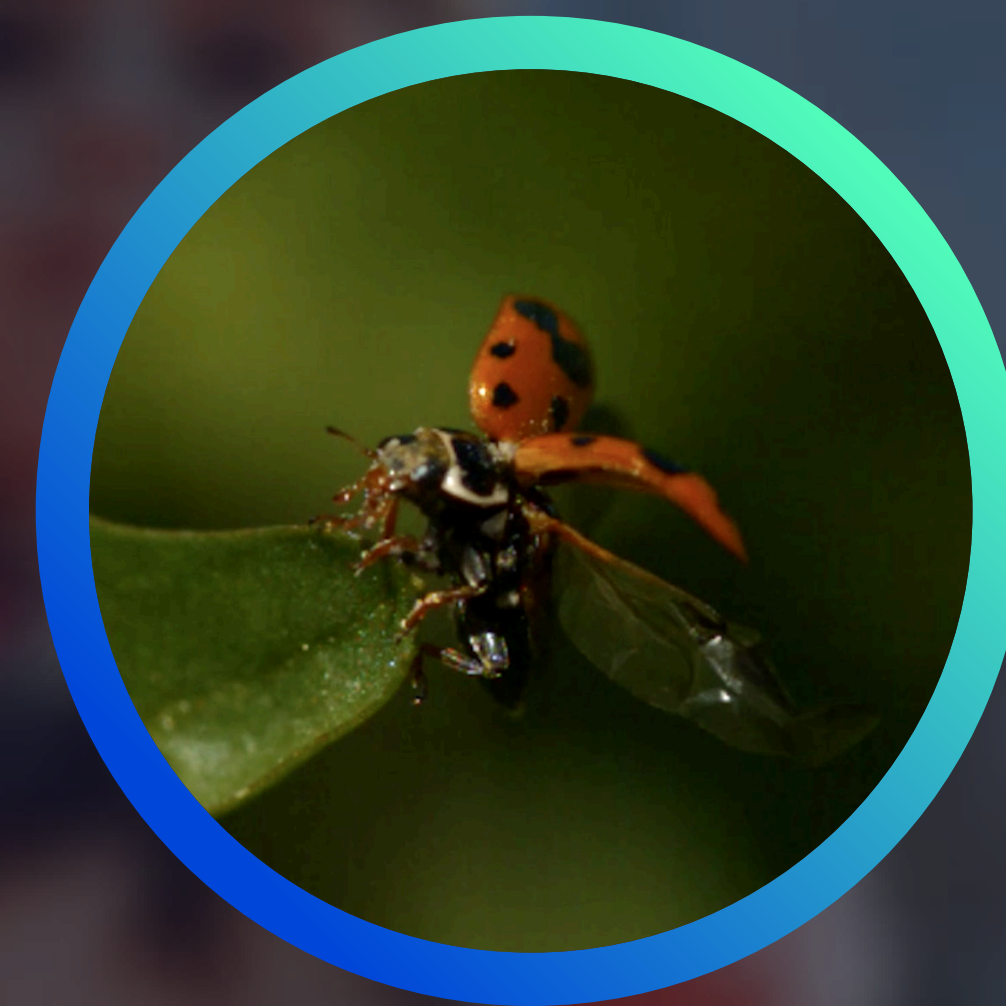
## PREFERENCIA DE ARTRÓPODOS

# según Género y Especie

**Explicación posible:** ellos eligen artrópodos que siguen los estereotipos del sexo; ya que las mariposas y chinitas son artrópodos asociados culturalmente más al género femenino y las arañas y escorpiones al género masculino. En este sentido, estas diferencias en las preferencias pueden ser productos de la cultura en la que se encuentran inmersos y específicamente de los medios masivos de comunicación que transmiten y reproducen estos estereotipos (Ramadoss y Poyya-Moli, 2012).



**PREFIEREN  
ARAÑAS Y  
ESCORPIONES**



**PREFIEREN  
MARIPOSAS  
Y CHINITAS**

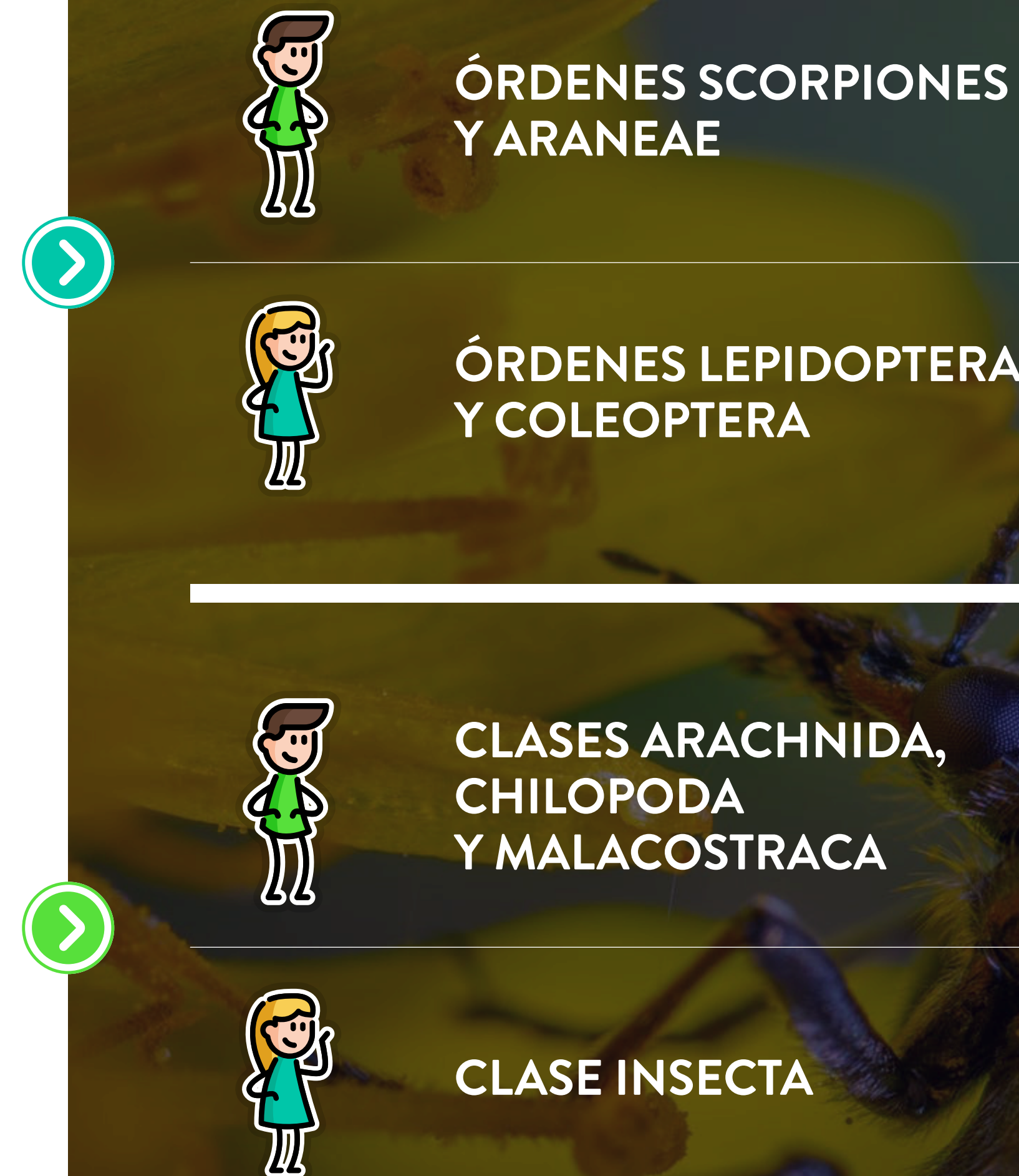


# Preferencia de artrópodos según:



a) **Género y Orden:** Las preferencias y el interés que la población en general presentada por algunos artrópodos pueden verse sesgadas, ya que algunas especies de artrópodos pueden estar sobrerrepresentados en los medios de comunicación y en la literatura científica (Snaddon y Turner, 2007).

b) **Género y Clase:** los Scorpiones fueron menos preferidos en escuelas rurales, y según "Clase" la Arachnida fueron más preferidas, aunque no significativamente, en las escuelas urbanas





TÍTULO DE LA INVESTIGACIÓN

# Preferencias de niños y niñas en relación con los artrópodos epigeos (Metazoa: Arthropoda) del desierto florido de Chile

Para acceder a la investigación completa haga clic en el siguiente enlace  
<https://scielo.conicyt.cl/pdf/idesia/v32n3/art03.pdf>

Si quieres saber más de la *Divulgación Ilustrativa*, puedes escribirnos a: [divulgacion@userena.cl](mailto:divulgacion@userena.cl)  
Tienes alguna duda sobre esta investigación, escribe a: [japizarro@userena.cl](mailto:japizarro@userena.cl)

**Autores:**

**Jaime Pizarro-Araya**  
Universidad de La Serena

**Francisco López-Cortés**  
Universidad de La Serena

**Stephen M. Jewell**  
Psychology Department, Middlebury College,  
Vermont, USA

**Mary-Carmen Inostroza**  
Universidad de La Serena



UNIVERSIDAD  
DE LA SERENA  
CHILE

LABORATORIO  
DE ENTOMOLOGÍA  
ECOLÓGICA ULS